

Bitte einsteigen ...

an der Strecke der ehemaligen
Bergedorf-Geesthachter Eisenbahn

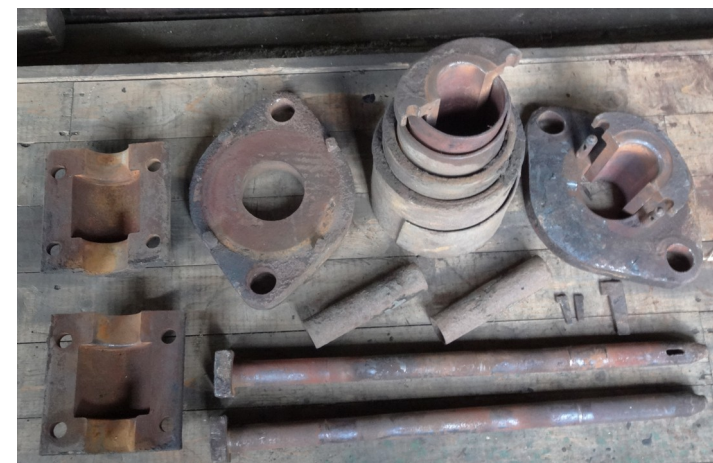
Die Verkehrstage 2019

Nichts bewegt sich ohne Geld

Unser Spendenkonto :

ArGe Geesthachter Eisenbahn e.V.
Hamburger Volksbank eG
BIC GENODEF1HH2
IBAN DE45 2019 0003 0010 0185 14

Bei Spenden bis 200,- € genügt die Einzahlungsquittung
als Nachweis beim Finanzamt. Bei Spenden über 200,- €
stellen wir gerne eine Bescheinigung aus.



Wir suchen :

- fördernde Mitglieder

Sie sollten Interesse am Bestand der Museumsbahn
haben und bereit sein, mindestens 60,- € pro Jahr für
ihren Erhalt auszugeben.

- aktive Mitglieder

Sie sollten verrückt genug sein, mindestens einen
Teil Ihrer Freizeit für den Betrieb und/oder die
Erhaltung der Museumsbahn zu opfern. Handwerkliches
Geschick oder ähnliche Begabungen wären von Vorteil.

Wir bieten :

Für unsere aktiven Mitglieder garantieren wir körperliche
Arbeit, sowie schmutzige Hände und Arbeitsklamotten
für die nächsten 10 Jahre. An den Fahrtwochenenden
besteht zusätzlich die Möglichkeit, überschüssige Freizeit
sinnvoll zu nutzen. Ab und zu haben wir auch gemeinsam
etwas Spaß.

Sollten wir Ihr Interesse geweckt haben, dann schauen Sie
doch einfach mal samstags im Lokschuppen
in der Dünenstraße in Geesthacht gegenüber vom
Geesthachter Bahnhof vorbei.

19./20. April

08./09. Juni

06./07. Juli

07./08. September

05./06. Oktober

21./22. Dezember

**Der Einsatz einer Dampflok ist
nicht gewährleistet.**

**Änderungen und Ausfall von
Fahrten jederzeit vorbehalten.
Bei Ausfall besteht kein
Anspruch auf Ersatzleistung.**

Sonderzüge

für Gesellschaften und Vereine
sind fast immer möglich. Wir bitten
um frühzeitige Anfragen.

**Reservierungen sind nur für große Gruppen bei
rechtzeitiger Anmeldung möglich.**



Arbeitsgemeinschaft Geesthachter Eisenbahn e.V.

Postfach 1341 21495 Geesthacht
Tel. an Betriebstagen 04152-77899
an Arbeitstagen (Do. + Sa.) 04152-77809

<http://www.geesthachter-eisenbahn.de>

Tourist-Information der Stadt Geesthacht

Krüger'sches Haus Bergedorfer Straße 28
21502 Geesthacht Telefon 04152-836258
Mo. - Sa. 11-16 Uhr
E-Mail: touristinfo@geesthacht.de

2019

**Arbeitsgemeinschaft
Geesthachter Eisenbahn e.V.**



Fahrplan

... für den 19./20. April, 08./09. Juni,
06./07. Juli, 07./08. Sept., 05./06. Okt.

Die Abfahrtszeiten von Geesthacht nach Bergedorf

Krümmel	ab	14:50	17:35
Freizeitbad		15:00	17:45
Geesthacht	an	15:05	17:50
Geesthacht	ab	10:15	12:30
Escheburg	: 10:30	12:45	15:30
Börnsen	: 10:36	12:51	15:36
Bergedorf Süd	an	10:50	13:05
		13:05	15:50

Die Abfahrtszeiten von Bergedorf nach Geesthacht

Bergedorf Süd	ab	11:05	13:20	16:05	18:45
Börnsen	: 11:19	13:34	16:19	18:59	
Escheburg	: 11:25	13:40	16:25	19:05	
Geesthacht	an	11:40	13:55	16:40	19:20
Geesthacht	ab	14:00	16:45		
Freizeitbad		14:05	16:50		
Krümmel	an	14:15	17:00		

⌚ nicht am 08. Juni, 06. Juli, 07. Sept., 05. Okt.
Änderungen vorbehalten

... für den 21./22. Dezember

Die Abfahrtszeiten von Geesthacht nach Bergedorf

Geesthacht	ab	10.30	12.30	14.30
Escheburg		10.45	12.45	14.45
Börnsen		10.51	12.51	14.51
Bergedorf Süd	an	11.05	13.05	15.05

Die Abfahrtszeiten von Bergedorf nach Geesthacht

Bergedorf Süd	ab	11.20	13.20	15.20
Börnsen		11.34	13.34	15.34
Escheburg		11.40	13.40	15.40
Geesthacht	an	11.55	13.55	15.55

für die Nikolausfahrten werden keine Reservierungen
vorgenommen

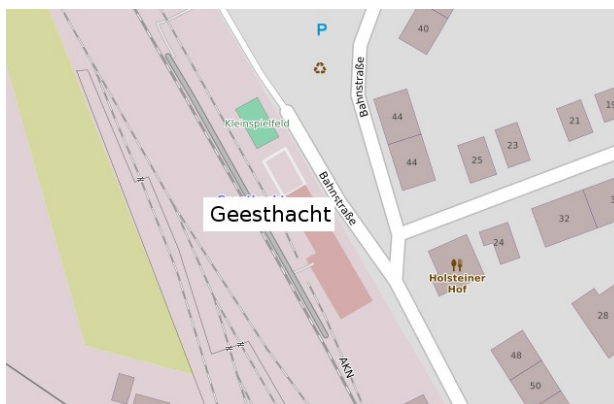
Änderungen vorbehalten

In allen Zügen bieten wir einen Getränkeservice mit
Erfrischungsgetränken und Kaffee. Im Lokschuppen in
Geesthacht erhalten Sie Kaffee und Kuchen sowie heiße Wurst.



Bahnhof Bergedorf Süd : Hamburg, Neuer Weg 39

Die Arbeitsgemeinschaft Geesthachter Eisenbahn e.V. wurde 1975 gegründet. Mehrere alte BGE - Wagen konnten in ganz Deutschland aufgespürt, überführt und aufgearbeitet werden. Bereits 1976 rollte der erste Sonderzug auf der alten BGE - Strecke. Seit 1977 zog endlich auch eine Dampflok die historischen Wagen. 1981 konnte in Dänemark eine Dampflok der Baureihe „Q“ gekauft werden. Und weil eine dänische „Kuh“ nun einmal „Karoline“ heißt, wurde das ihr Name. Heute besitzt die GE 6 Lokomotiven und 17 Wagen.



Bahnhof Geesthacht : Geesthacht, Bahnstr. 45

Fahrpreise (€)

von	nach	Escheb./Börnsen	Geesthacht	Krümmel
Bergedorf Süd		Zone 1 2,00	Zone 2 4,00	Zone 3 6,00
Escheb./Börnsen			Zone 1 2,00	Zone 2 4,00
Geesthacht				Zone 1 2,00

Rückfahrkarten kosten jeweils das Doppelte. Kinder von 4 bis 14 Jahren zahlen immer die Hälfte. Hunde und Fahrräder kosten jeweils 1 €. Für Gruppen von mind. 6 erwachsenen Personen gibt es an den Bahnhöfen in Geesthacht und Bergedorf Süd ermäßigte Gruppenfahrtscheine.

Zur Geschichte der BGE :

Stefan Meyer

100 Jahre Eisenbahn zwischen Bergedorf und Geesthacht
- Von der BGE zur AKN-Güterbahn -

Die Entwicklung der Bergedorf-Geesthachter Eisenbahn (BGE) wurde durch die Geschichte Deutschlands wie kaum eine andere Bahn beeinflusst. Nach erfolgreicher Aufbauphase bis zum Ersten Weltkrieg kam ein Absturz, dem ein Aufschwung im Zweiten Weltkrieg und danach der tiefe Fall folgten. Bau und Geschichte der BGE-Stammstrecke, Vierländer Bahn, Hamburger Marschbahn, Krümmelbahn und Billwerder Industriebahn mit vielen Details: Fahrzeuge, Gleispläne, historische und aktuelle Fotos. Das alles im Format DIN A 4 (gebunden) auf 160 Seiten mit 147 Fotos und zahlreichen Zeichnungen



Das Buch kann für nur **19,80 €**

- an den Betriebstagen direkt im Geesthachter Bahnhof erworben werden
- oder per Post bei

Arbeitsgemeinschaft Geesthachter Eisenbahn e.V.
Postfach 1341
21495 Geesthacht

bestellt werden (+ Versandkosten **2,50 €**)



*** tourist-information**
Bergedorfer Str. 28 | 21502 Geesthacht
Tel: 0 41 52 - 83 62 58 | touristinfo@geesthacht.de